



ÉCLAIRAGES ET SYNTHÈSES

LE DOMAINE INDUSTRIE AGROALIMENTAIRE (IAA) EN NORMANDIE - CHIFFRES-CLÉ À FIN SEPTEMBRE 2023

Sommaire

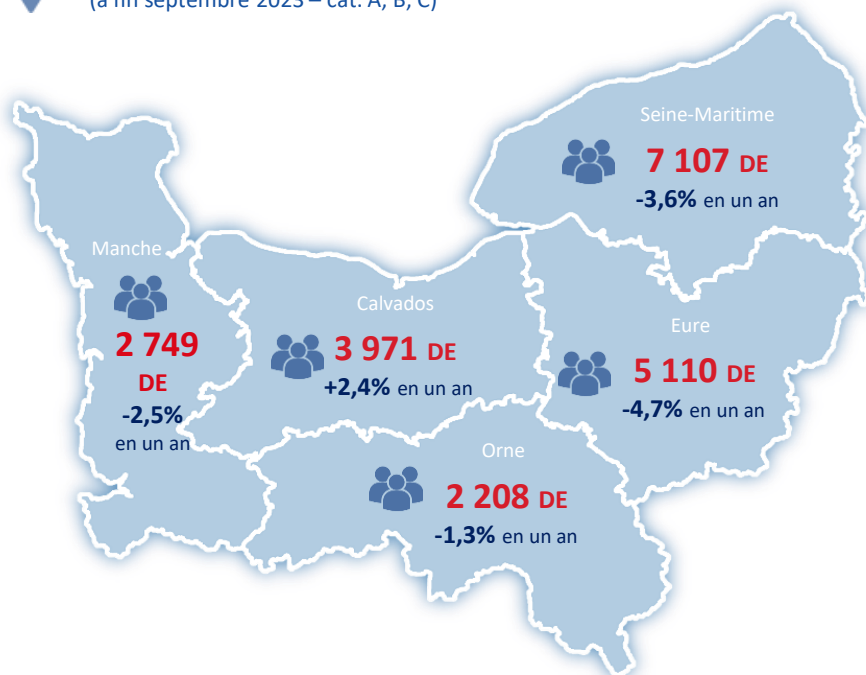
- Profil des demandeurs d'emploi du domaine
- Principaux métiers recherchés
- Encadré n°1 : Détail sur la typologie des demandeurs d'emploi
- L'emploi et les recrutements (Emploi salarié, DPAE, offres)
- Encadré n°2 : Détail sur les DPAE
- La formation

Plus de 21 100 demandeurs d'emploi recherchant un emploi dans le domaine de l'IAA, en Normandie

Ils représentent **9%** des demandeurs d'emploi normands, à fin septembre 2023.

En région, leur nombre **diminue de 2,4%** en un an, contre -1,2% parmi l'ensemble des demandeurs d'emploi normands. Le recul est plus marqué dans l'Eure, en Seine-Maritime et dans la Manche.

 **Demandeurs d'Emploi (DE) recherchant un poste dans ce domaine, par département**
(à fin septembre 2023 – cat. A, B, C)



Cf dernière page pour les sources et champs

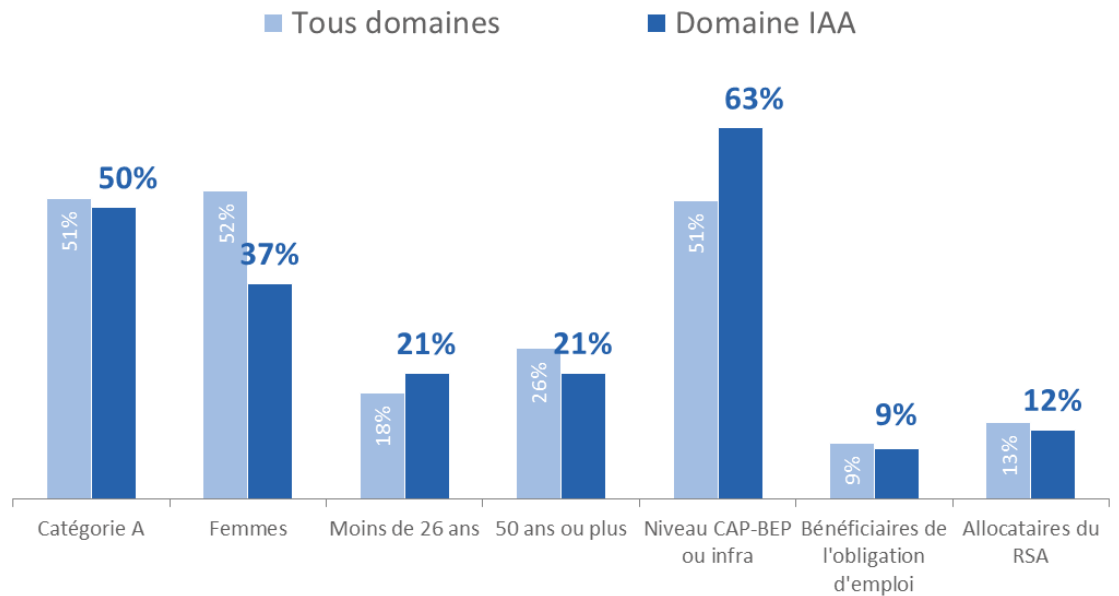


DEMANDEURS D'EMPLOI

À fin septembre 2023 (catégories A, B, C)

Profil des demandeurs d'emploi

Les demandeurs d'emploi recherchant un poste dans le domaine de l'IAA sont majoritairement des hommes, avec en proportion des niveaux de formation moins élevés (qu'en moyenne parmi l'ensemble des inscrits).



Détail des métiers recherchés

À fin septembre 2023 (catégories A, B, C)

Plus de 13 600 demandeurs d'emploi normands recherchent un poste dans le *magasinage et préparation de commandes* ou dans les *opérations manuelles d'assemblage, tri ou emballage*.

Principaux sous-domaines

(à fin septembre 2023 – cat. A, B, C)



- Commerce alimentaire et métiers de bouche : 9%
- Alimentaire : 9%



Top 10 des métiers les plus

recherchés (à fin septembre 2023 – cat. A, B, C)



Magasinage et préparation de commandes	7 264
Opérations manuelles d'assemblage, tri ou emballage	6 368
Conduite d'équipement de production alimentaire	1 731
Conduite d'équipement de conditionnement	1 226
Installation et maintenance d'équipements industriels et d'exploitation	885
Pâtisserie, confiserie, chocolaterie et glacerie	684
Boulangerie - viennoiserie	553
Intervention technique en laboratoire d'analyse industrielle	480
Management et ingénierie qualité industrielle	439
Boucherie	411

ENCADRÉ N°1

DÉTAIL SUR LA TYPOLOGIE DES DEMANDEURS D'EMPLOI INSCRITS DANS LE DOMAINE DE L'IAA

Données brutes	Septembre 2023	Proportion	Évolution annuelle
> Par catégorie d'inscription			
Catégorie A	10 487	50%	+0,8%
Catégorie B	2 913	14%	+3,8%
Catégorie C	7 745	37%	-8,5%
> Par sexe			
Hommes	13 394	63%	-0,7%
Femmes	7 751	37%	-5,3%
> Par tranche d'âge			
Moins de 26 ans	4 525	21%	-0,3%
De 26 à 49 ans	12 085	57%	-2,2%
50 ans ou plus	4 535	21%	-4,9%
> Publics spécifiques			
Résidents en QPV	2 444	12%	+0,3%
Bénéficiaires de l'obligation d'emploi	1 813	9%	-0,6%
Allocataires du RSA	2 494	12%	-4,2%
> Par niveau de formation (hors non déterminés)			
Niveau 4e	2 494	12%	+4,2%
Niveau 3e	1 322	6%	-5,6%
Niveau CAP-BEP	9 524	45%	-4,9%
Niveau BAC	5 064	24%	-2,5%
Niveau BAC+2	1 659	8%	+1,2%
Niveau BAC+3 ou plus	1 082	5%	+4,9%
> Par niveau de qualification (hors non déterminés)			
Manœuvres	1 457	7%	-0,3%
Ouvriers spécialisés	2 706	13%	-10,4%
Employés non qualifiés	5 730	27%	+2,8%
Ouvriers qualifiés	3 148	15%	-9,0%
Employés qualifiés	6 450	31%	-0,5%
Techniciens	705	3%	-1,8%
Agents de maîtrise	226	1%	-3,8%
Cadres	526	2%	+1,9%
Total	21 145	100%	-2,4%



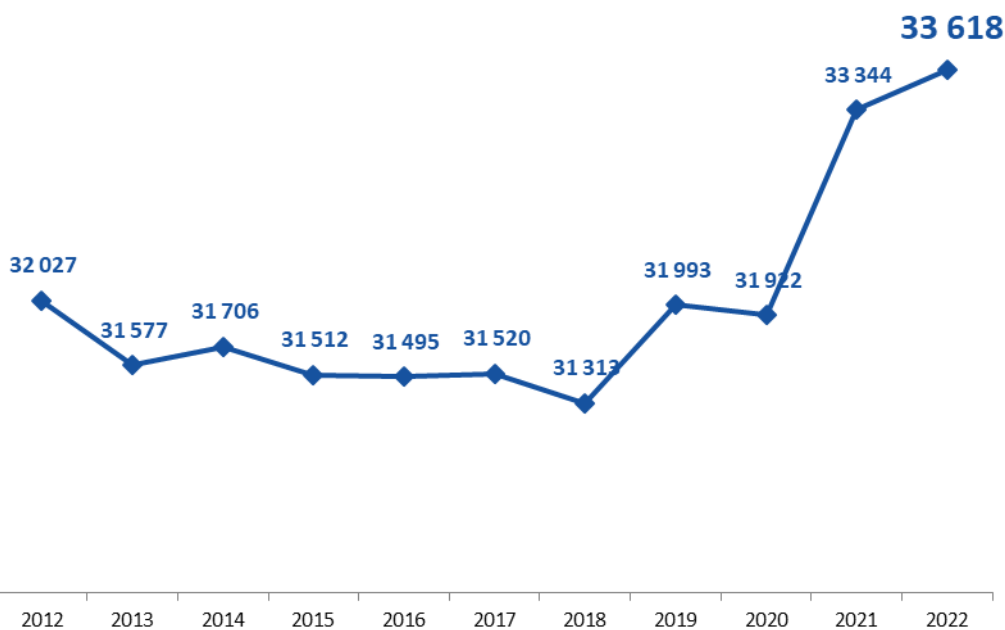
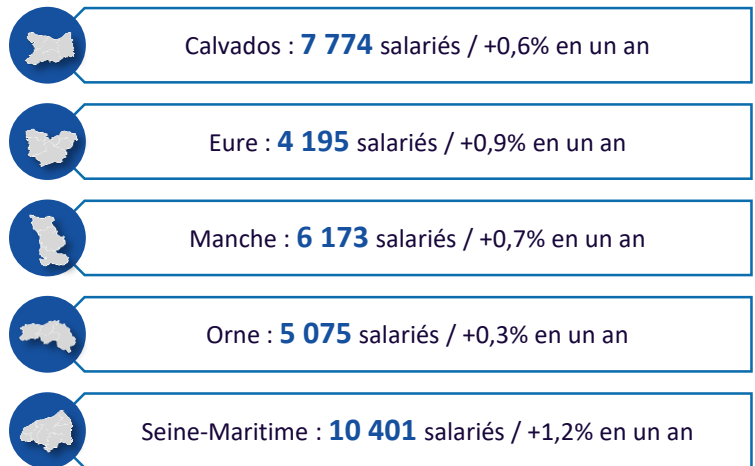
L'EMPLOI ET LES RECRUTEMENTS

L'emploi salarié (Secteur privé - ACOSS)

Fin 2022, **33 618 salariés** travaillent dans le secteur de l'IAA.

Ils représentent **4%** des salariés en Normandie. Cette proportion est plus élevée dans l'Orne (8% des salariés).

31% des salariés normands du secteur travaillent en Seine-Maritime (10 401 personnes).



Dans ce secteur, le nombre de salariés augmente de 0,8% en un an (contre +1,2% en région, tous secteurs confondus).

La hausse est plus marquée en Seine-Maritime (+1,2%) et dans l'Eure (+0,9%) et moins marquée en un an dans les 3 autres départements (Manche +0,7%, Calvados +0,6% et Orne +0,3%).



Emploi intérimaire

À fin février 2023, **4 109 intérimaires** travaillent dans le secteur « Fabrication de denrées alimentaires, de boissons et de produits à base de tabac » – effectif moyen.

Leur nombre diminue de 4,5% en un an.

À la fin du mois, **3 639 missions** sont en cours, dans ce secteur.



La « Fabrication de denrées alimentaires, de boissons et de produits à base de tabac » ne représente pas uniquement l'IAA, elle comprend également la fabrication de produits à base de tabac



L'EMPLOI ET LES RECRUTEMENTS

Les DPAAE (Déclarations Préalables à l'Embauche) - Hors intérim

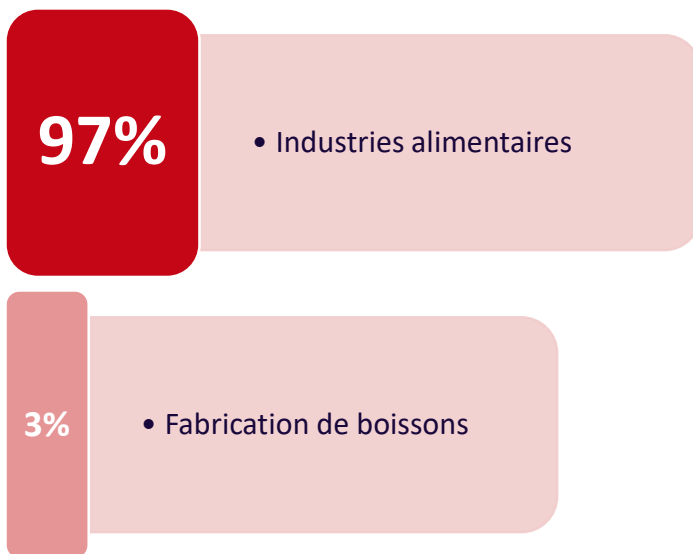
Entre le 1^{er} janvier et 30 septembre 2023, **14 054 DPAAE** (*hors intérim*) sont émises par les établissements du secteur de l'IAA.

Elles représentent **2%** des DPAAE normandes (*hors intérim*).

Leur nombre diminue de 6,1% en un an (contre -1,7% en région, tous secteurs confondus).

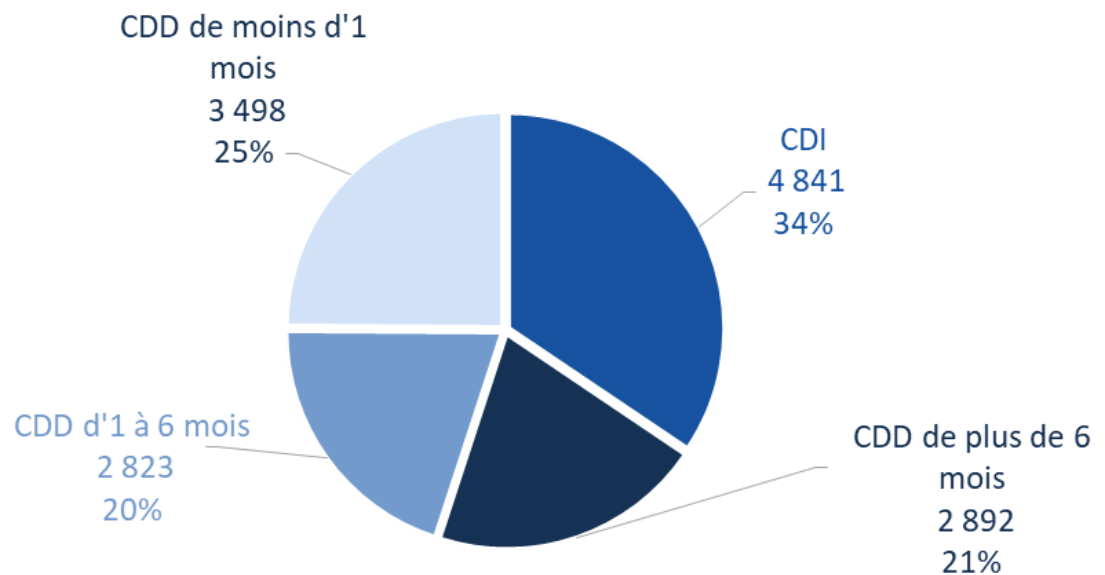
➔ Par code NAF agrégé (NAF A88)

Hors intérim



➔ Par type de contrat (*hors intérim*)

Entre janvier et septembre 2023, 55% des déclarations préalables à l'embauche émanant de l'IAA sont durables (CDI ou CDD de plus de 6 mois).



ENCADRÉ N°2

DÉTAIL SUR LES DPAE (HORS INTÉRIM), ENREGISTRÉES DANS LE SECTEUR DE L'IAA

Données brutes - Cumul 2023, à fin septembre	Nombre DPAE	Proportion
> Par secteur (NAF) de l'employeur		
Industries alimentaires	13 690	97,4%
Boulangerie et boulangerie-pâtisserie	6 264	44,6%
Transformation et conservation de la viande de boucherie	836	5,9%
Pâtisserie	834	5,9%
Fabrication de fromage	785	5,6%
Fabrication industrielle de pain et de pâtisserie fraîche	687	4,9%
Fabrication de cacao, chocolat et de produits de confiserie	598	4,3%
Préparation industrielle de produits à base de viande	440	3,1%
Fabrication de plats préparés	412	2,9%
Charcuterie	358	2,5%
Fabrication d'autres produits alimentaires n.c.a.	306	2,2%
Cuisson de produits de boulangerie	197	1,4%
Fabrication de glaces et sorbets	187	1,3%
Fabrication de lait liquide et de produits frais	178	1,3%
Fabrication de biscuits, biscottes et pâtisseries de conservation	178	1,3%
Transformation et conservation de poisson, de crustacés et de mollusques	172	1,2%
Fabrication de sucre	171	1,2%
Fabrication d'autres produits laitiers	165	1,2%
Transformation et conservation de la viande de volaille	155	1,1%
Transformation du thé et du café	147	1,0%
Fabrication d'aliments pour animaux de compagnie	131	0,9%
Autre transformation et conservation de légumes	87	0,6%
Fabrication de beurre	81	0,6%
Fabrication d'aliments pour animaux de ferme	79	0,6%
Meunerie	71	0,5%
Fabrication d'huiles et graisses brutes	56	0,4%
Transformation et conservation de pommes de terre	26	0,2%
Transformation et conservation de fruits	22	0,2%
Fabrication d'aliments homogénéisés et diététiques	19	0,1%
Fabrication d'huiles et graisses raffinées	19	0,1%
Autres activités du travail des grains	16	0,1%
Fabrication de condiments et assaisonnements	8	0,1%
Préparation de jus de fruits et légumes	5	0,0%
Fabrication de boissons	364	2,6%
Fabrication de cidre et de vins de fruits	132	0,9%
Production de boissons alcooliques distillées	126	0,9%
Fabrication de bière	77	0,5%
Production de boissons rafraîchissantes	16	0,1%
Industrie des eaux de table	6	0,0%
Production d'autres boissons fermentées non distillées	4	0,0%
Fabrication de malt	3	0,0%
Total	14 054	100,0%



LES OFFRES D'EMPLOI DIFFUSÉES PAR PÔLE EMPLOI

(collectées par Pôle emploi ou ses partenaires)

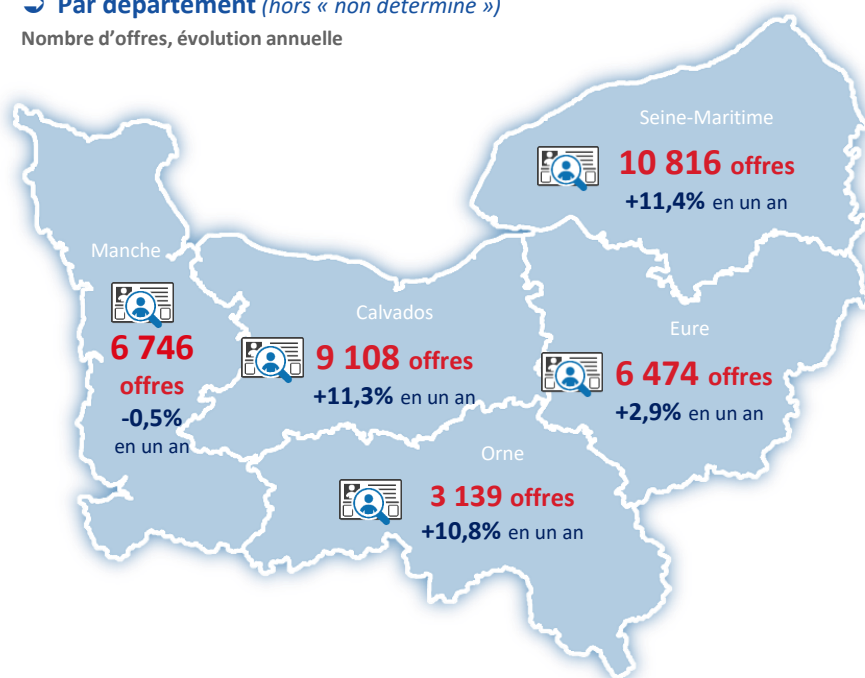
36 296 offres sont diffusées par Pôle emploi concernant des métiers de l'IAA, entre janvier et septembre 2023.

Elles représentent **9%** des offres diffusées en Normandie.

Leur nombre augmente de 7,4% en un an (contre +5,8% en région, tous domaines confondus).

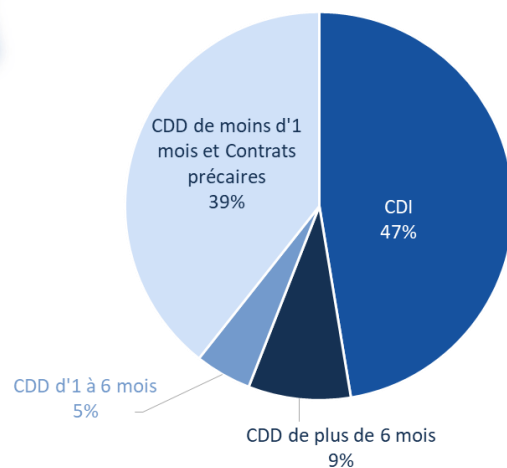
Par département (hors « non déterminé »)

Nombre d'offres, évolution annuelle



Par type de contrat

Cumul janvier à septembre 2023



Principaux métiers recherchés

Cumul janvier à septembre 2023

Plus de la moitié des offres portent sur trois métiers : le *magasinage et préparation de commandes*, l'*installation et maintenance d'équipements industriels et d'exploitation* et le *management et ingénierie qualité industrielle*.

Principaux sous-domaines

(janvier à septembre 2023)



- Commerce alimentaire et métiers de bouche: 14%
- Préparation et conditionnement : 14%



Top 10 des métiers les plus recherchés

(janvier à septembre 2023)



Magasinage et préparation de commandes	7 661
Installation et maintenance d'équipements industriels et d'exploitation	7 504
Management et ingénierie qualité industrielle	3 383
Opérations manuelles d'assemblage, tri ou emballage	3 029
Conduite d'équipement de production alimentaire	2 648
Installation et maintenance en froid, conditionnement d'air	1 923
Boucherie	1 764
Boulangerie - viennoiserie	1 676
Conduite d'équipement de conditionnement	1 601
Intervention technique en laboratoire d'analyse industrielle	1 079

LES TENSIONS DE RECRUTEMENT



Top 5 des métiers en tension (parmi ceux ayant au moins 15 demandeurs d'emploi en catégorie A), avec indicateur de tension

- ✓ Encadrement d'équipe en industrie de transformation : **2,1**
- ✓ Installation et maintenance d'équipements industriels et d'exploitation : **1,8**
- ✓ Installation et maintenance en froid, conditionnement d'air : **1,7**
- ✓ Charcuterie - traiteur : **1,6**
- ✓ Maintenance mécanique industrielle ou Management et ingénierie qualité industrielle : **1,5**

Plus la valeur de l'indicateur est forte, plus les tensions dans ce métier sont marquées (les employeurs ont des difficultés de recrutement importantes).

Cette analyse porte sur l'année 2021.

→ [En savoir plus](#)



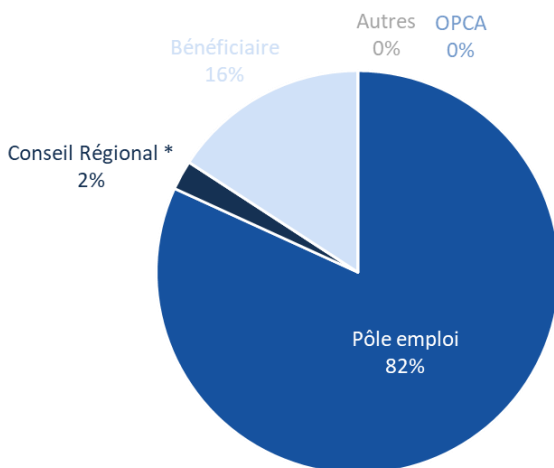
LA FORMATION

Au 1^{er} semestre 2023, **253 entrées en formation** concernent l'IAA, soit **1%** des formations débutées en Normandie au cours de cette période.

La majorité de ces formations (82%) sont financées par Pôle emploi (soit 207 formations, dont 145 AIF [Aide Individuelle à la Formation], 43 AFPR [Action de Formation préalable au recrutement], 10 AFC [Action de Formation Conventionnée] et 9 POEI [Préparations Opérationnelles à l'Emploi]). 16% des formations sont autofinancées (soit 40 formations).

Par financeur

1^{er} semestre 2023



Principaux formacodes

1^{er} semestre 2023

Bonnes pratiques hygiène agroalimentaire	121
Pâtisserie	34
Méthode haccp	33
Boulangerie	19
Agroalimentaire	18

ACCÈS À L'EMPLOI 6 MOIS APRÈS LA FIN DE LA FORMATION

62% des demandeurs d'emploi sortis d'une formation dans l'IAA au cours de l'année 2022 ont eu au moins un accès à l'emploi dans les 6 mois suivant la sortie (61% en moyenne régionale).

SOURCES



- Demandeurs d'emploi : Données brutes, STMT
- Emploi salarié : Emploi salarié privé, AcoSS – données brutes
- DPAE : AcoSS-MSA – traitement Pôle emploi, données brutes
- Offres d'emploi diffusées par Pôle emploi : Offres partenaires + Offres Pôle emploi STMT, données brutes
- Formations : Attestations d'entrée en stage (pour des demandeurs d'emploi), données brutes

CHAMP RETENU

- Codes ROME [pour les données : [Demandeurs d'emploi / Offres d'emploi diffusées par Pôle emploi](#)]
 - A1412 : Fabrication et affinage de fromages
 - A1413 : Fermentation de boissons alcoolisées
 - D1101 : Boucherie
 - D1102 : Boulangerie - viennoiserie
 - D1103 : Charcuterie - traiteur
 - D1104 : Pâtisserie, confiserie, chocolaterie et glacerie
 - D1105 : Poissonnerie
 - H1501 : Direction de laboratoire d'analyse industrielle
 - H1502 : Management et ingénierie qualité industrielle
 - H1503 : Intervention technique en laboratoire d'analyse industrielle
 - H2101 : Abattage et découpe des viandes
 - H2102 : Conduite d'équipement de production alimentaire
 - H2504 : Encadrement d'équipe en industrie de transformation
 - H3301 : Conduite d'équipement de conditionnement
 - H3302 : Opérations manuelles d'assemblage, tri ou emballage
 - H3303 : Préparation de matières et produits industriels (broyage, mélange, ...)
 - I1304 : Installation et maintenance d'équipements industriels et d'exploitation
 - I1306 : Installation et maintenance en froid, conditionnement d'air
 - I1310 : Maintenance mécanique industrielle
 - N1103 : Magasinage et préparation de commandes
- Codes NAF [pour les données : [Emploi salarié / DPAE](#)]
 - NAF A88 10 : Industries alimentaires
 - NAF A88 11 : Fabrication de boissons
- Formacodes [pour les données : [Formation](#)]

43 formacodes du champs de formation : AGROALIMENTAIRE



EN SAVOIR PLUS

PUBLICATIONS RÉGIONALES

Retrouvez en ligne les publications régionales par secteur d'activité : emploi salarié, recrutement, demande d'emploi, offres d'emploi diffusées et formation.
> pole-emploi.fr/region/normandie

DATA EMPLOI

Retrouvez en ligne les informations essentielles pour décrypter le marché du travail sur les territoires de votre choix, vous guider dans vos prises de décisions et dans l'élaboration d'actions en faveur de l'emploi.
> dataemploi.fr/pole-emploi.fr



Data Emploi
Décrypter pour décider
Pôle emploi

Responsable de la rédaction
Frédérique PELLIER

Conception et réalisation
Service Statistiques, des Études et de l'Évaluation

Contact : stats.normandie@pole-emploi.fr

ÉCLAIRAGES ET SYNTHÈSES

Pôle emploi Normandie
Le Floral – CS 92053
90 avenue de Caen
76040 Rouen Cedex 1

POLE-EMPLOI-NORMANDIE.FR

