

Le marché du travail dans l'agriculture en Nouvelle-Aquitaine

1

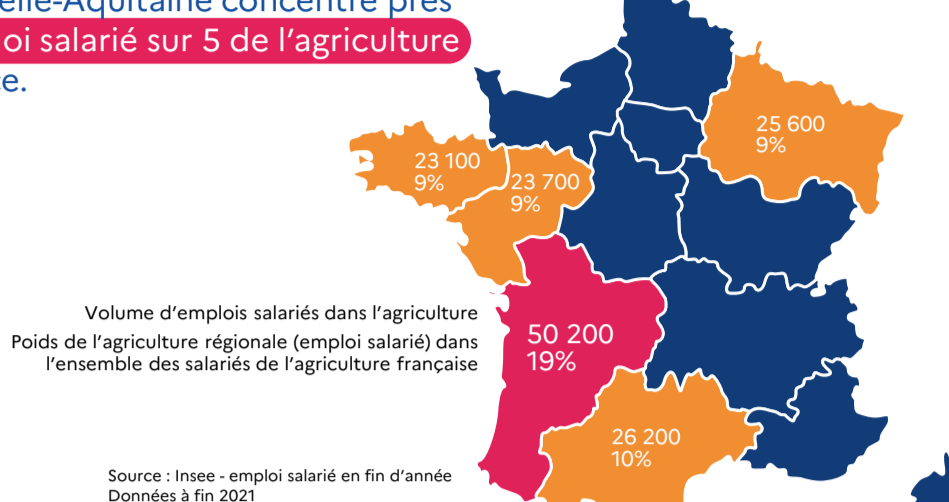
L'agriculture néo-aquitaine compte 50 200 emplois salariés



soit 2,2% des effectifs salariés de la région

1^{ère} région agricole en nombre d'emplois salariés

La Nouvelle-Aquitaine concentre près d'1 emploi salarié sur 5 de l'agriculture en France.



Le nombre total d'emplois (salariés + non salariés) dans l'agriculture en Nouvelle-Aquitaine est supérieur à 100 000.

Source : Insee - emploi total en fin d'année Données à fin 2021

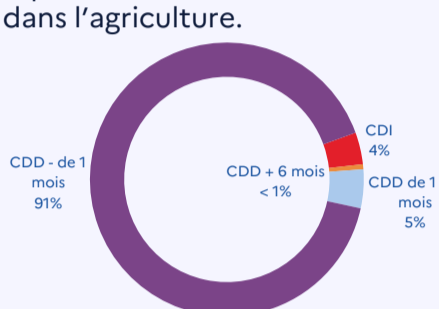
2

+ de 200 000 recrutements ont été réalisés dans l'agriculture en 2023 hors intérim en Nouvelle-Aquitaine



Source : Acoff / MSA - Année 2023

Les CDD de moins d'1 mois représentent 9 embauches sur 10 dans l'agriculture.



Saisonnalité

En 2023, 1 recrutement agricole sur 5 a eu lieu au mois de septembre.

Source : Acoff / MSA - Année 2023

Les 5 premières activités concentrent 80% des recrutements agricoles



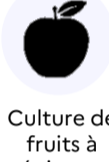
Culture de la vigne



Activités de soutien aux cultures



Culture de céréales (sauf riz), de légumineuses et de grains oléagineux



Culture de fruits à pépins et à noyau



Culture de légumes, de melons, de racines et de tubercules

Source : Acoff / MSA - Année 2023



Il s'agit des Déclarations Préalables à l'Embauche effectuées par une entreprise au cours de l'année 2023 dont la NAF (88) relève de l'agriculture, à savoir 01 Culture et production animale, chasse et services annexes et 02 Sylviculture et exploitation forestière.

3

7 400 offres d'emploi déposées par une entreprise du secteur agricole ont été enregistrées par France Travail en 2023

un volume en hausse de +2% sur un an

en Nouvelle-Aquitaine



Source : France Travail - Année 2023

Les métiers liés à la viticulture et à la culture de fruits concentrent plus de la moitié des offres d'emploi déposées à France Travail par une entreprise du secteur agricole.

- 32% Aide agricole de production fruitière ou viticole
- 20% Arboriculture et viticulture
- 7% Horticulture et maraîchage
- 6% Conduite d'engins agricoles et forestiers
- 5% Bûcheronnage et élagage

Source : France Travail - Année 2023



Il s'agit des offres d'emploi enregistrées par France Travail au cours de l'année 2023 et déposées par une entreprise dont la NAF (88) relève de l'agriculture, à savoir 01 Culture et production animale, chasse et services annexes et 02 Sylviculture et exploitation forestière.

4

30 650 demandeurs d'emploi inscrits à France Travail recherchent un métier dans l'agriculture

en Nouvelle-Aquitaine

Comparativement à l'ensemble des demandeurs d'emploi, ceux à la recherche d'un métier dans l'agriculture sont :

plus souvent des hommes

65% SONT DES HOMMES



contre 47% pour l'ensemble des demandeurs d'emploi

plus âgés

31% SONT ÂGÉS DE 50 ANS OU PLUS



contre 28% pour l'ensemble des demandeurs d'emploi

plus souvent éloignés de l'emploi

51% SONT INSCRITS À FRANCE TRAVAIL DEPUIS AU MOINS 1 AN



contre 43% pour l'ensemble des demandeurs d'emploi

moins formés

34% SONT PEU OU PAS FORMÉS, AVEC UN NIVEAU DE FORMATION < AU CAP BEP



contre 13% pour l'ensemble des demandeurs d'emploi

Source : France Travail - Décembre 2023

TOP5 des métiers les plus recherchés par les demandeurs d'emploi

- 1 Entretien des espaces verts
- 2 Arboriculture et viticulture
- 3 Aide agricole de production fruitière ou viticole
- 4 Polyculture, élevage
- 5 Horticulture et maraîchage

Source : France Travail - Décembre 2023



Il s'agit des demandeurs d'emploi susceptibles d'intégrer le secteur de l'agriculture, à savoir : A1101 Conduite d'engins d'exploitation agricole et forestière, A1201 Bûcheronnage et élagage, A1202 Entretien des espaces naturels, A1203 Entretien des espaces verts, A1205 Sylviculture, A1301 Conseil et assistance technique en agriculture, A1302 Contrôle et diagnostic technique en agriculture, A1303 Ingénierie en agriculture et environnement naturel, A1401 Aide agricole de production fruitière ou viticole, A1402 Aide agricole de production légumière ou végétale, A1403 Aide d'élevage agricole et aquacole, A1405 Arboriculture et viticulture, A1407 Élevage bovin ou équin, A1409 Élevage de lapins et volailles, A1411 Élevage porcin, A1414 Horticulture et maraîchage, A1416 Polyculture, élevage.

Du 19 au 23 février 2024, France Travail se mobilise dans le cadre des journées des métiers de l'agriculture et du vivant



19 → 23 FEV 24

LES JOURNÉES DES MÉTIERS DE L'AGRICULTURE ET DU VIVANT

Cultivez votre avenir

En organisant les Journées des Métiers de l'Agriculture et du Vivant du 19 au 23 février, France Travail et l'ANEFA souhaitent renforcer l'attractivité du secteur, faire connaître les métiers et les formations, faciliter les recrutements des entreprises et également susciter des vocations.

Au cours de ces Journées, plus de 500 événements et animations vont être organisés sur tout le territoire, à distance ou en présentiel, pour faciliter la rencontre entre les professionnels du secteur, les demandeurs d'emploi, les personnes en reconversion, les salariés en recherche de mobilité ou les jeunes en réflexion sur leur orientation.

> [En savoir plus sur toutes les manifestations](#)



Retrouvez toutes nos publications sur notre observatoire régional :

observatoire-emploi-nouvelle-aquitaine.fr

